

2 000 € /mois HT

 228 m²



Brive-la-Gaillarde Brive La
Gaillarde



Type de bien	Bureau
Surface	228 m ²
Étage	RDC
Parking	Parking commun
Type de bail	commercial ou court
Taxe foncière	4 000 €/an
Loyer	2 000 € /mois HT

Référence BRV11

**Au sein d'un ensemble immobilier composé de
plusieurs bâtiments,**

A l'entrée du site :

**Bureaux cloisonnés partiellement rénovés,
avec parkings attenants (libre sur cour commune),
Accès indépendant par escalier, revêtement sol neuf,
fenêtres neuves. bloc sanitaires privatif.**

Ascenseur conforme PMR possible : nous consulter

Dépôt de garantie 6 000 €. Honoraires de 7 200 € HT à la
charge du locataire. Nos honoraires :
http://lavillet2.netty.fr/fichier-146-J5uts-bareme_honoraires.pdf

Les points forts :

- situation : Av JJ Rousseau
- parkings
- entrée privative
- fenêtres neuves
- revêtement sol neuf



Prolimo

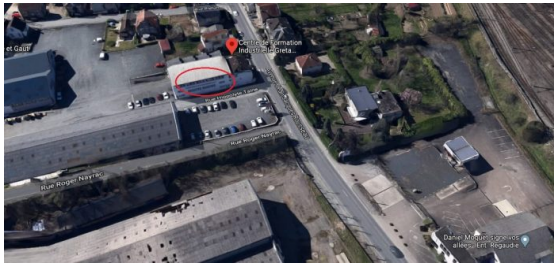
19270 Sainte-Féréole
05 19 07 14 55



Bertrand LAVILLET

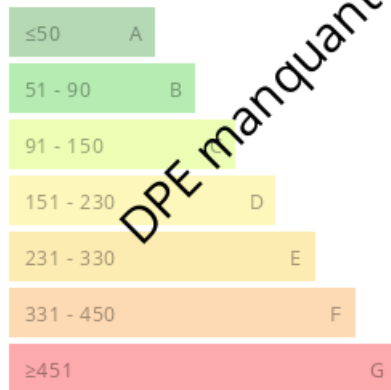
bertrandlavillet@prolimo.fr

06 25 29 71 82



Consommations énergétiques

Logement économe



Logement énergivore (kWh/m².an)

Émission de gaz à effet de serre

Faible émission de GES



Forte émission de GES (kg CO₂/m².an)

DPE manquant

DPE manquant